



Oferta dla
domów
modułowych

THE POWER OF ROOFS



Spis treści

Producent pokryć dachowych **BP2.eu**

Ambasador Marki BP2.eu
Adam Małysz

MODULAR SERIES

COMPACT SERIES

Panele dachowe
LAMBDA 2.0

Blacha falista **SINUS**

Kasetony **SKRIN**
i Panele Elewacyjne **LINEA**

Stalowe Systemy Rynnowe
INGURI

Tworzymy zgrany zespół, w którym darzymy się zaufaniem i szacunkiem. Dbamy o pozytywną atmosferę i mamy świadomość, że firmę tworzą ludzie.



Producent pokryć dachowych **BP2.eu**

BP2.eu jest producentem kompleksowych rozwiązań dla budownictwa. Oferujemy całą gamę produktów dedykowanych budownictwu mieszkalnemu oraz inwestycyjnemu tj. pokrycia dachowe, blachy konstrukcyjne, systemy elewacyjne, płyty warstwowe, kasetony i panele elewacyjne, systemy rynnowe, a także specjalistyczne usługi obróbki stali w ramach Stalowego Centrum Serwisowego (SCS). Stale poszerzamy swój asortyment, dostosowując się do nowych wymagań rynku oraz rozwoju technologicznego.

BP2.eu swoją działalność opiera na czterech filarach:

LUDZIE.

Jesteśmy zespołem i obdarzamy się wzajemny zaufaniem oraz szacunkiem. Firmę oraz pozytywną atmosferę tworzą ludzie. Proces zarządzania, decyzyjności oraz przepływu informacji przebiega tak, aby w dążeniu do wspólnego celu każdy komfortowo i rzetelnie wykonywał swoją pracę.

RELACJE.

Dobre relacje w firmie oraz poza nią to kolejna z reguł funkcjonowania BP2. Budujemy wieloletnie, otwarte relacje z klientami, dostawcami i współpracownikami. Jesteśmy nastawieni na uczciwą komunikację i otwarty dialog. Dbamy o naszych odbiorców oferując nowoczesne narzędzia współpracy oraz wsparcie w programach marketingowych.

TECHNOLOGIA.

Najnowocześniejsze parki maszyn, modernizowane wraz z nastaniem kolejnych technologii to jedno z podstawowych założeń działalności BP2. Ponadto firma stawia na automatyzację procesów wewnętrznych, czego najlepszym przykładem jest format EDI (Electronic Data Interchange) pozwalający na bezpośrednią wymianę dokumentów z dostawcami, a także eProfil - platforma obsługi klienta, dzięki której nasi odbiorcy mogą nie tylko składać zamówienia bez konieczności wysyłania dodatkowych dokumentów, ale również mogą na bieżąco śledzić status zamówienia.

JAKOŚĆ.

Stworzone przez BP2 laboratoria kontroli jakości w Dąbrowie Górniczej (PL) oraz Timisoarze (RO), które poddaje produkty testom odpowiadającym dekadom oddziaływania różnych warunków atmosferycznych, daje możliwość udzielania wieloletnich realnych gwarancji na nasze produkty. Jakość jest warunkowana właściwym doborem najlepszych dostawców z całego świata.

Abasador marki BP2.eu Adam Małysz

Adam Małysz z zawodu jest dekarzem, ten zawód miał być alternatywą dla niepewnej kariery sportowej. Dzisiaj wspomina czasy pracy na dachu i podkreśla ogromny postęp, jaki dokonał się w ostatniej dekadzie. Ambasador czynnie uczestniczy w działaniach BP2. Dekarze oraz amatorzy sportu mają możliwość poznania się z najlepszym skoczkiem wśród dekarzy podczas spotkań organizowanych w ramach Akademii Mistrzów BP2 oraz różnych wydarzeń firmowych.

Czterokrotny olimpijczyk, zdobywca czterech medali olimpijskich i sześciu medali mistrzostw świata, czterokrotny zdobywca Pucharu Świata, zwycięzca 39 konkursów PŚ., triumfator 49. Turnieju Czterech Skoczni, zwycięzca trzech edycji Turnieju Nordyckiego i Letniego Grand Prix, zwycięzca Turnieju Czterech Narodów 2010 i dwukrotny zdobywca Pucharu KOP. Zdobywca 39 indywidualnych złotych medali mistrzostw Polski.

Po zakończeniu kariery skoczka, Adam Małysz oddał się realizacji swoich marzeń związanych z motorsportem. Zdolny i wszechstronny sportowiec zapisał się wysoko w tabelach wyników prestiżowych rajdów terenowych takich jak Rajd Dakar, Sealine Cross Country oraz Baja. Ciekawa i nietuzinkowa droga sukcesu była wyboista jednak talent i determinacja Adama Małysza pozwoliły na odniesienie sukcesów w trudnej dyscyplinie rajdów terenowych.

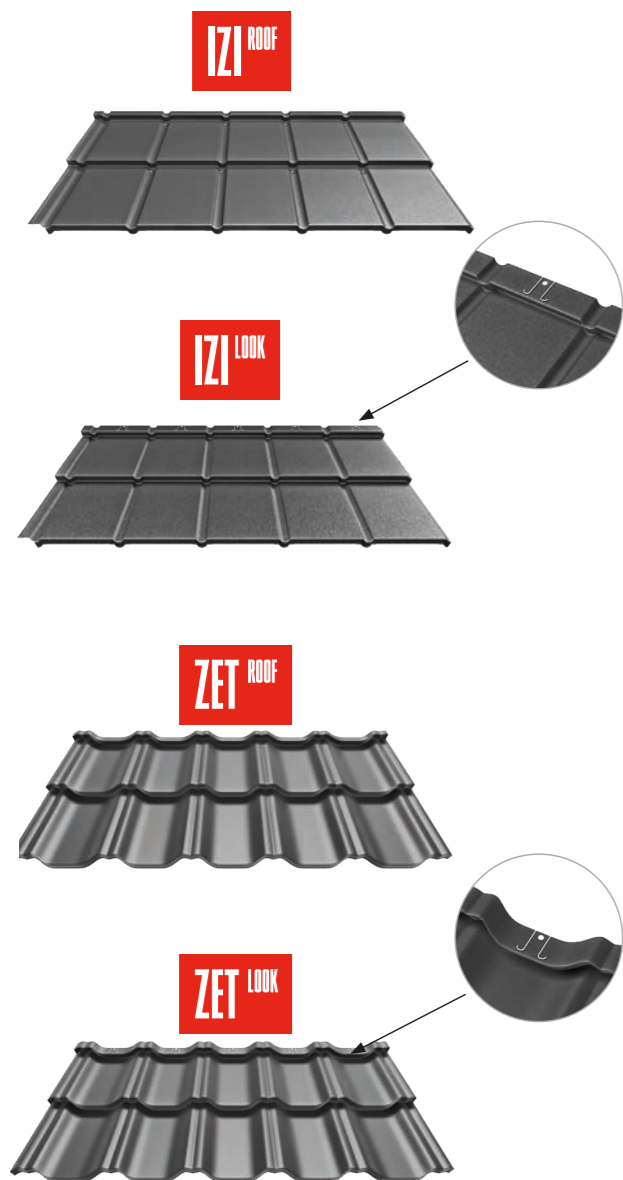
Adam Małysz to niekwestionowana legenda polskiego sportu. Człowiek, któremu skoki narciarskie zawdzięczają swoją ogromną popularność. W 2017 roku został ambasadorem marki BP2.eu. Wszechstronność sportowa Adama Małysza nie budzi wątpliwości. Ogromne sukcesy w kategorii skoków narciarskich czynią go przede wszystkim skoczkiem wszechczasów.



MODULAR SERIES



Produkty z serii **MODULAR SERIES** dostarczany na palecie w pojedynczym stosie.



Kolorystyka



HC 3009



HC 7016



HC 8004



HC 8017



HC 9005



Dachówki modułowe IZI oraz ZET wykonane z blach w powłoce HERCULIT posiadają gwarancję powtarzalności koloru i struktury.

Kod	Grubość powłoki lakierniczej	Grubość powłoki cynkowej	Odporność na korozję	Odporność na promieniowanie UV	Okres gwarancji (lata)
HERCULIT [HC]	35 µm	275 g/m²	RC4	RUV4	55



UTK 23



UTK 24



UTK 31



UTK 33



Dachówki modułowe IZI oraz ZET wykonane z blach w powłoce ULTIMAT posiadają gwarancję powtarzalności koloru i struktury.

Kod	Grubość powłoki lakierniczej	Grubość powłoki cynkowej	Odporność na korozję	Odporność na promieniowanie UV	Okres gwarancji (lata)
ULTIMAT [UTK]	35 µm	275 g/m²	RC4	RUV4	20



Technologia druku nie pozwala na wierne oddanie barw, dlatego przedstawione kolory mają charakter orientacyjny i mogą odbiegać od rzeczywistych.



Gwarancja uzyskuje ważność po dokonaniu rejestracji na stronie internetowej www.warranty.bp2.eu. Szczegółowe warunki gwarancji określa karta gwarancyjna.

Parametry techniczne [mm]

Szerokość efektywna	1183
Szerokość całkowita	1233
Grubość blachy	0,5
Wysokość całkowita profilu	38
Wysokość przetłoczenia	30
Długość modułu	363 (rozstaw łat 350 mm)
Powierzchnia efektywna (krycia) pojedynczego arkusza	0,828 m ²



IZI ROOF

IZI LOOK



Parametry techniczne [mm]

Szerokość efektywna	1150
Szerokość całkowita	~1212
Grubość blachy	0,5
Wysokość całkowita profilu	50
Wysokość przetłoczenia	30
Długość modułu	363 (rozstaw łat 350 mm)
Powierzchnia efektywna (krycia) pojedynczego arkusza	0,805 m ²



ZET ROOF

ZET LOOK



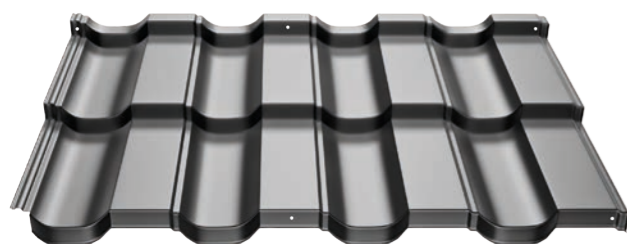
COMPACT SERIES



Produkty z serii **COMPACT SERIES** dostarczany na palecie w pojedynczym stosie.

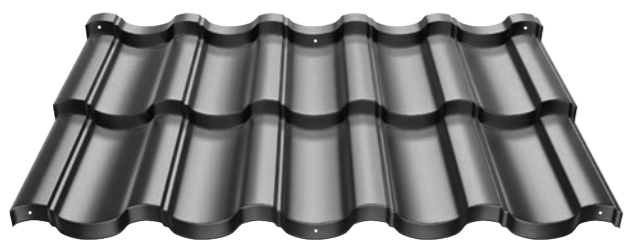


HETA 2.0

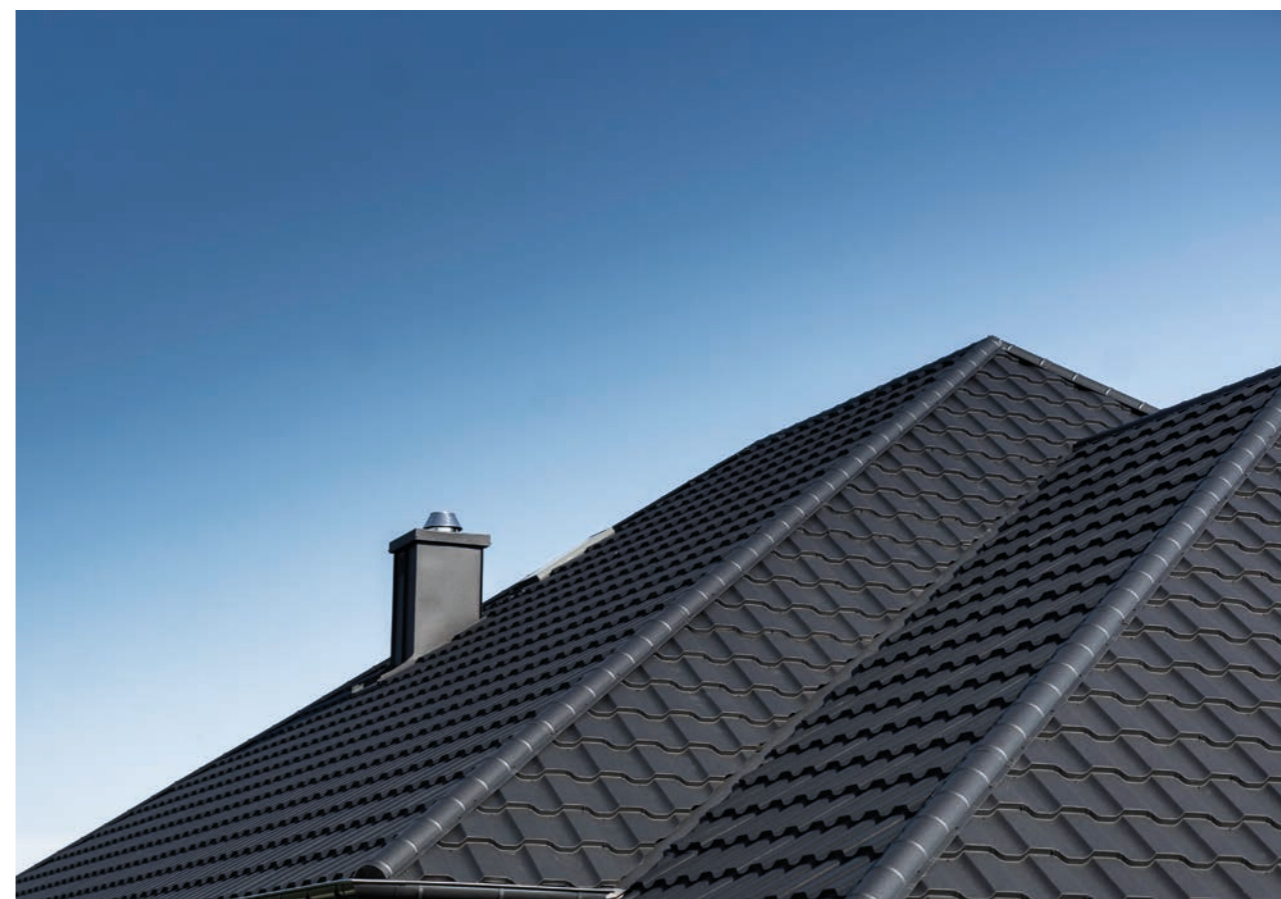


Parametry techniczne [mm]	
Szerokość efektywna	1157
Szerokość całkowita	1202
Grubość blachy	0,5
Wysokość całkowita profilu	56/66
Wysokość przetłoczenia	30/40
Długość modułu	350
Powierzchnia efektywna (krycia) pojedynczego arkusza	0,810 m ²

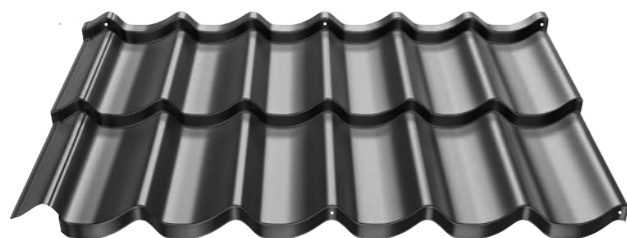
STIGMA 2.0



Parametry techniczne [mm]	
Szerokość efektywna	1105
Szerokość całkowita	1194
Grubość blachy	0,5
Wysokość całkowita profilu	57/67
Wysokość przetłoczenia	30/40
Długość modułu	350
Powierzchnia efektywna (krycia) pojedynczego arkusza	0,774 m ²



ALFA 2.0

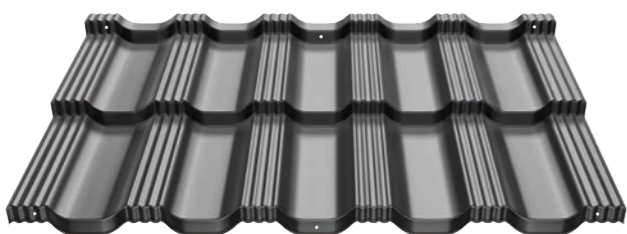


Parametry techniczne [mm]

Szerokość efektywna	1100
Szerokość całkowita	1183
Grubość blachy	0,5
Wysokość całkowita profilu	53/58
Wysokość przetłoczenia	30/35
Długość modułu	350
Powierzchnia efektywna (krycia) pojedynczego arkusza	0,770 m ²



BAVARIA^{ROOF} 2.0

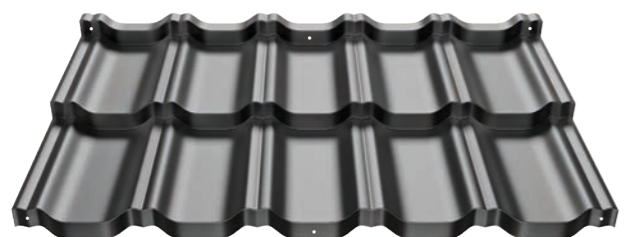


Parametry techniczne [mm]

Szerokość efektywna	1120
Szerokość całkowita	1206
Grubość blachy	0,5
Wysokość całkowita profilu	50/60
Wysokość przetłoczenia	30/40
Długość modułu	350
Powierzchnia efektywna (krycia) pojedynczego arkusza	0,784 m ²



GAMMA 2.0



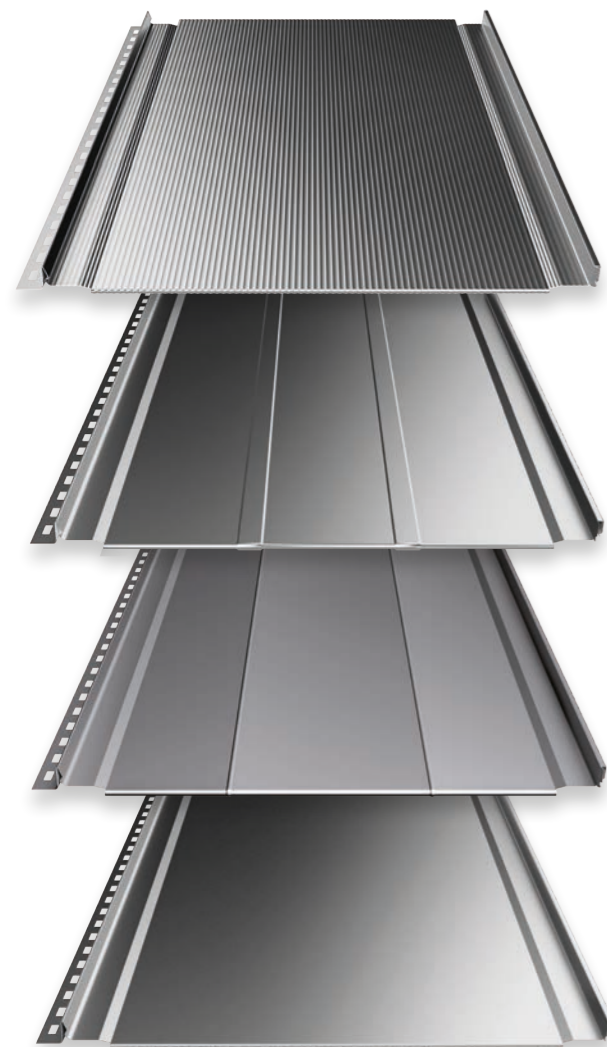
Parametry techniczne [mm]

Szerokość efektywna	1150
Szerokość całkowita	1212
Grubość blachy	0,5
Wysokość całkowita profilu	50/60
Wysokość przetłoczenia	30/40
Długość modułu	350
Powierzchnia efektywna (krycia) pojedynczego arkusza	0,805 m ²



LAMBDA 2.0

Typy profilowania



MICRO RIB [M]

Mikroprofilowanie wzdłużne na całej powierzchni arkusza.

PRZEPROFILOWANIE TYPU [T25]

Wykończenie panelu z przeprofilowaniem wzdłużnym na kształt szerokiego trapezu.

PRZEPROFILOWANIE TYPU [R]

Wykończenie panelu z przeprofilowaniem wzdłużnym z symetrycznymi rowkami.

POWIERZCHNIA BEZ PRZEPROFILOWAŃ [P]

Klasyczna powierzchnia panelu pozbawiona jakichkolwiek przeprofilowań.

LAMBDA 2.0 – parametry techniczne [mm]

Nazewnictwo	L.2.0.515	L.2.0.307
Wysokość rąbka	25	25
Szerokość efektywna	515	307
Szerokość całkowita	~547	~339
Grubość blachy	0,5 - 0,7	0,5 - 0,7
Długość arkusza	min. 1000 / max. 10 000	



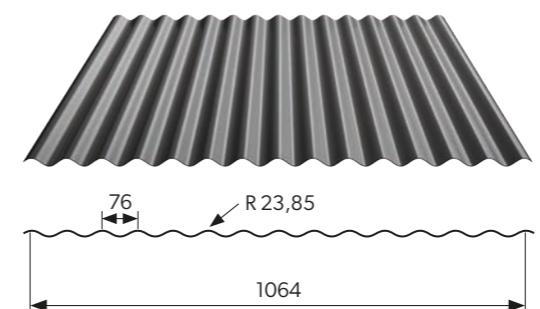
SINUS



Nowość w ofercie blacha falista SINUS

Blachy faliste wykorzystywane dotychczas w budownictwie wielkopowierzchniowym, sprawdzają się również jako pokrycia dachowe czy elewacyjne przy mniejszych zabudowaniach jak garaże czy wiaty. Coraz częściej wykorzystywane są również w nowoczesnych realizacjach budownictwa mieszkalnego.

Profil falisty **SINUS** to przykład udanego połączenia tradycyjnego kształtu z najnowszymi powłokami ochronnymi. Nawiązując estetyką do klasycznych form, oferuje szeroką gamę możliwości wykończenia dzięki czemu poszyte zyskuje ciekawy efekt wizualny.



Parametry techniczne [mm]

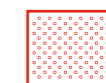
Szerokość efektywna	1064
Szerokość całkowita	~1100
Wysokość profilu	18
Grubość blachy	0,5-1,0
Maksymalna dł. arkusza	8000



Do 40 lat
GWARANCJI



**PROSTY
MONTAŻ**



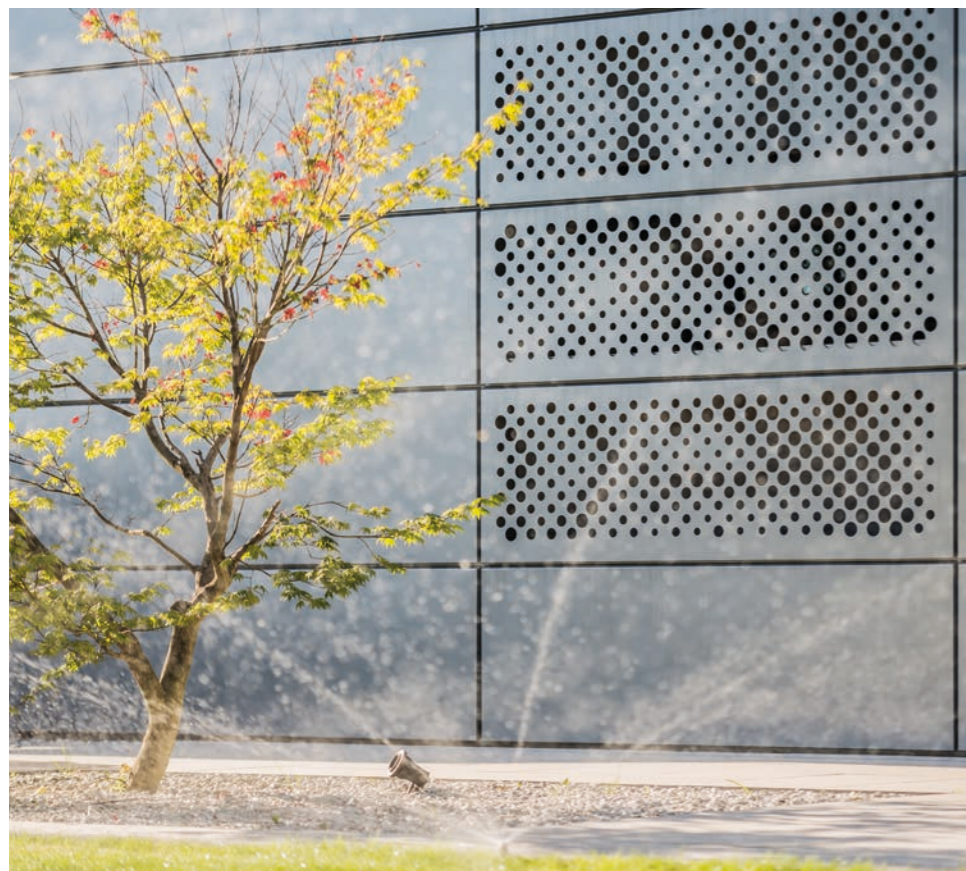
**MOŻLIWOŚĆ
PERFORACJI**




Kasetony elewacyjne SKRIN to produkty, które dzięki swej uniwersalności znajdują szerokie zastosowanie w przemyśle budowlanym. Sprawdzają się jako pokrycie elewacyjne zarówno dla nowych jak i modernizowanych budynków. Mogą być wykorzystane do obudowy najmniejszych zabudowań takich jak garaże, wiaty czy domki jednorodzinne oraz jako wielkopowierzchniowe fasady obiektów biurowych, handlowych, użyteczności publicznej czy domów wielorodzinnych.

Kasetony elewacyjne SKRIN można montować zarówno poziomo jak i pionowo. Zgodnie z oczekiwaniami inwestorów stosowane są różne powłoki zabezpieczające oraz uwzględniające klasę korozyjności, występujące w szerokiej gamie kolorów. W ofercie BP2 dostępne są również systemowe rozwiązania takie jak narożniki oraz elementy mocujące, które są wymagane w projekcie budowlanym. Istnieje możliwość wykonania elementów niestandardowych.

BP2 oferuje wsparcie dla wykonawców od etapu projektowania po etap realizacji, odbioru obiektu oraz w okresie jego eksploatacji.



 Oferujemy perforację kasetonów elewacyjnych SKRIN. Szczegóły (kształt, wielkość, układ otworów i inne) ustalane są indywidualnie z działem handlowym.

Specyfikacja techniczna

Parametry techniczne

Szerokość A1 min/max - montaż poziomy	300/3000 mm
Wysokość B1 min/max - montaż poziomy	300/800 mm
Szerokość A1 min/max - montaż pionowy	300/3000 mm
Wysokość B1 min/max - montaż pionowy	300/1000 mm
Grubość C1	30 mm
Szerokość fugi - FH poziomej/FV pionowej	25/25 mm
Otwory montażowe	owalne 6x15 mm, okrągłe Ø 9 mm
Otwory wentylacyjne	owalne 6x15 mm
Grubość blachy	1,25 mm
Powłoki i kolorystyka	wg. indywidualnych potrzeb klienta
Łącznik	ukryty/widoczny
Sposób montażu	poziomy/pionowy





Panele elewacyjne LINEA doskonale nadają się do łączenia w obrębie elewacji z innymi rodzajami okładzin, takimi jak: kasetony elewacyjne czy panele na rąbek stojący LAMBDA 2.0, co zapewnia atrakcyjny efekt wizualny.

W połączeniu z szerokim wyborem kolorów i faktur powłok umożliwia to realizację niebanalnych projektów elewacji. W celu kompensacji naprężeń powstających na skutek rozszerzalności cieplnej materiału, przy montażu paneli należy uwzględnić ugięcie powierzchni czołowej (wypukłość).



Podstawowymi zaletami paneli elewacyjnych LINEA są łatwy i szybki montaż oraz elastyczność w dopasowaniu pokrycia do kształtu elewacji.

Zakresy standardowych wymiarów paneli elewacyjnych [mm]

Panele bez fugi

Kod produktu	Szerokość efektywna	Lico panelu	Zakres grubości blachy	Długość krycia
PS 282.417	282	282	0,7-1,0	800-6000
PS 177.312	177	177		
PS 115.250	115	115		

Zakresy standardowych wymiarów paneli elewacyjnych [mm]

Panele z fugą 15 mm

Kod produktu	Szerokość efektywna	Lico panelu	Zakres grubości blachy	Długość krycia
PSF 270.417.15	270	255	0,7-1,0	800-6000
PSF 165.312.15	165	150		
PSF 103.250.15	103	88		

Kolorystyka



Technologia druku nie pozwala na wierne oddanie barw, dlatego przedstawione kolory mają charakter orientacyjny i mogą odbiegać od rzeczywistych.



Dodatkowo, na indywidualne zamówienie, dostępne są kolory i powłoki niestandardowe, spoza przedstawionej palety.



Oferujemy perforację paneli elewacyjnych LINEA. Szczegóły (kształt, wielkość, układ otworów i inne) ustalane są indywidualnie z działem handlowym.



Istnieje możliwość wykonania paneli LINEA niestandardowych. Szczegóły należy ustalić indywidualnie z działem handlowym.



Kolorystyka



* Kolor biały jest dostępny tylko dla systemu INGURI 150/100.



Technologia druku nie pozwala na wierne oddanie barw, dlatego przedstawione kolory mają charakter orientacyjny i mogą odbiegać od rzeczywistych.



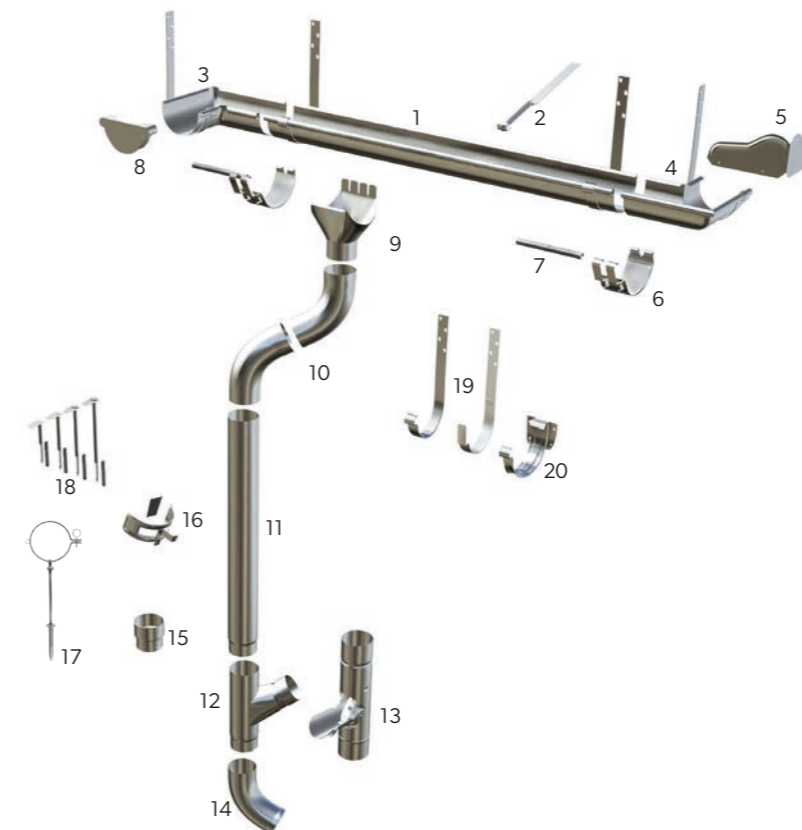
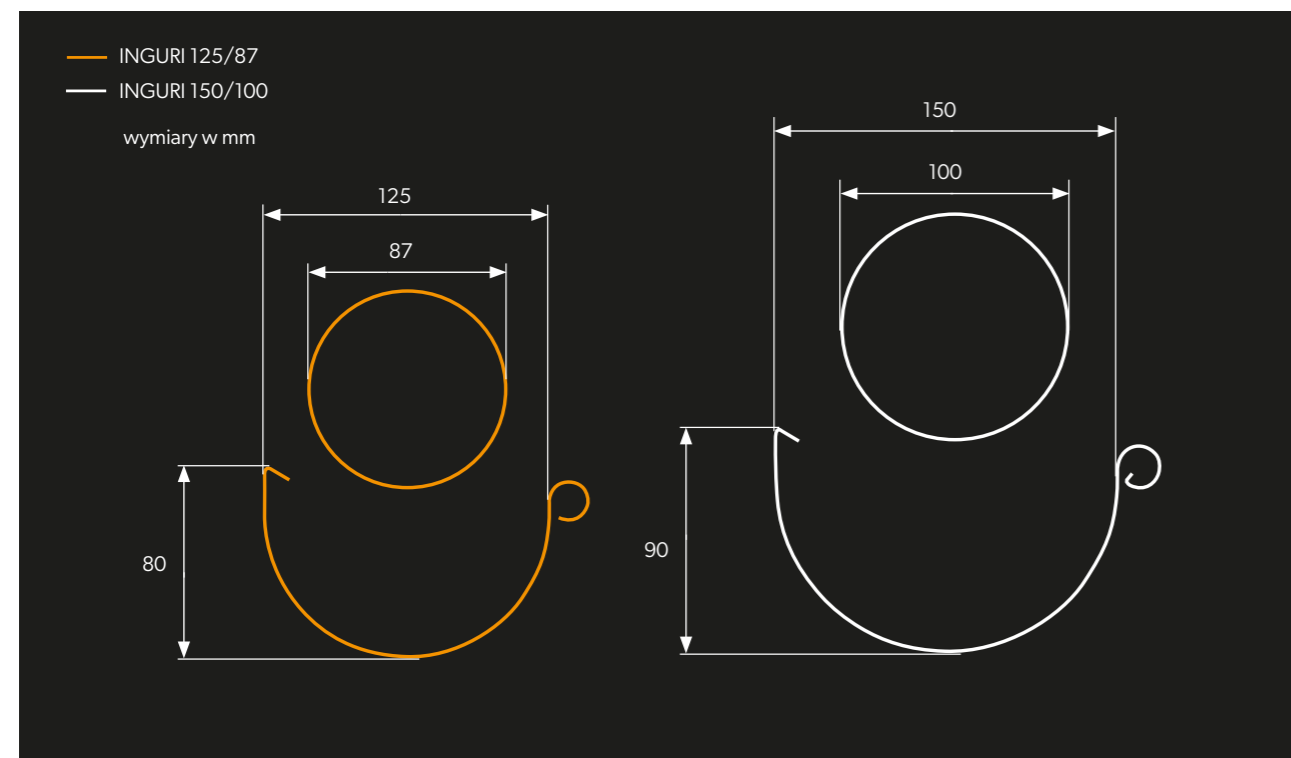
Szczegółowe warunki gwarancji określa karta gwarancyjna.

Grubość powłoki lakierniczej	Grubość powłoki cynkowej	Odporność na korozję	Odporność na promieniowanie UV	Okres gwarancji (lata)
50 µm	275 g/m ²	RC4	RUV3	30

Grubość powłoki	Odporność na korozję	Odporność na promieniowanie UV	Okres gwarancji (lata)
185 g/m ²	RC3	nie dotyczy	15



Opis elementów



1	Rynna
2	Podciąg rynny
3	Narożnik wewnętrzny
4	Narożnik zewnętrzny
5	Ośłona narożnika
6	Łącznik rynien
7	Stabilizator łącznika
8	Zaślepka rynny
9	Odpływ rynny
10	Kolano rury spustowej
11	Rura spustowa
12	Trójnik
13	Rewizja
14	Wylewka
15	Mufa
16	Obejma rury
17	Obejma skręcana
18	Dyble do obejmy skręcanej
19	Haki nakrokwiowe
20	Hak doczołowy



BLACHPROFIL 2®

BLACHPROFIL 2® Sp. z o. o.
ul. Nadwiślańska 11/139
30-527 Kraków
NIP: 6762431701

+48 12 415 55 51
centrala@bp2.eu
bp2.eu

**Zakłady produkcyjne:
Production plants:**

Grojec, ul. Grojecka 39
32-566 Alwernia k/Krakowa

ul. Budowlanych 10
41-303 Dąbrowa Górnicza



www.facebook.com/blachprofil2



www.instagram.com/bp2_eu



www.linkedin.com/company/blachprofil-2



www.youtube.com/c/BLACHPROFIL2eu