



Panele dachowe ZIPP

Nowość w ofercie

ZIPP

THE POWER OF ROOFS





Panele dachowe ZIPP

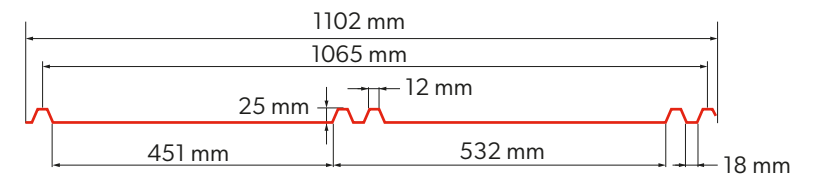
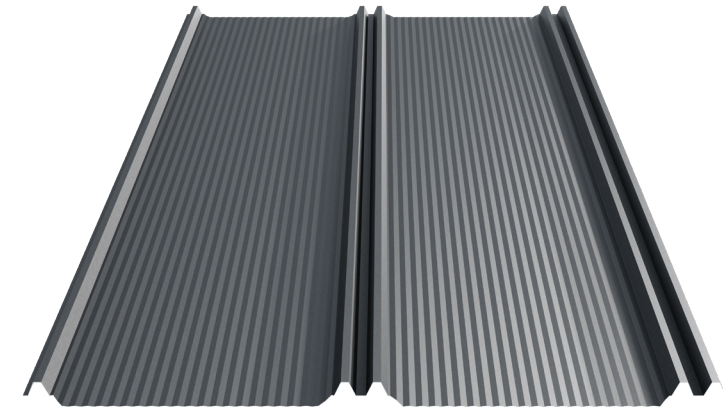
Panel Dachowy ZIPP to kolejna nowość produktowa w ofercie BP2.eu, która posiada wiele cech, jednak wygoda i szybkość montażu są walorem najbardziej charakterystycznym.

Wyglądem nawiązuje do klasycznych paneli dachowych ale szeroki profil, pozwalający na wyjątkowo szerokie krycie, powoduje, że pokrycie dachu zajmuje znacznie mniej czasu niż przy użyciu tradycyjnych paneli dachowych.

Całość dopełnia szeroka gama kolorystyczna, dostępność wielu rodzajów powłok oraz długa gwarancja, dochodząca dla wybranych powłok nawet do 40 lat.



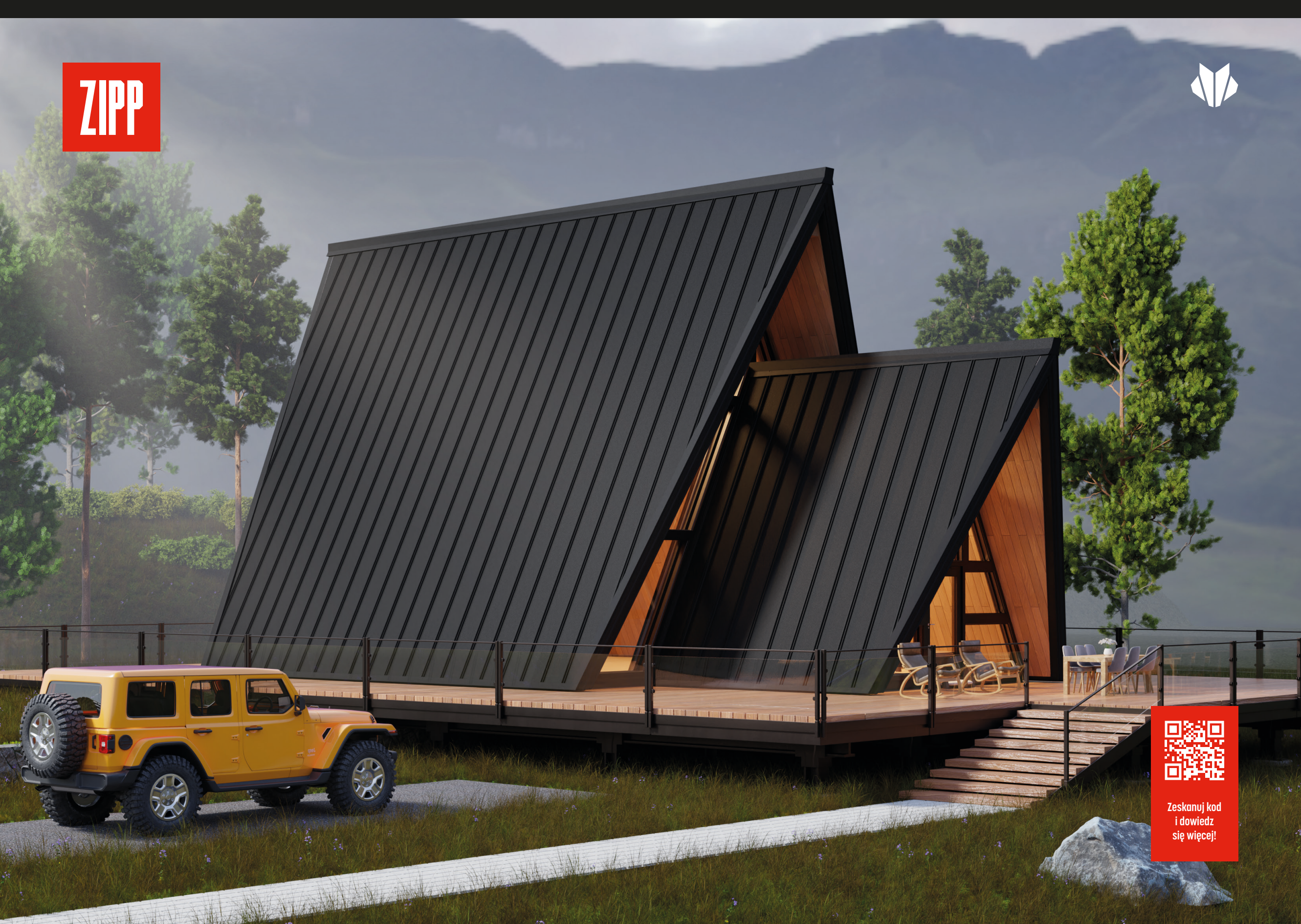
Informacje techniczne



PROFILOWANIE
MICRO RIB 20
[M20]

Parametry techniczne [mm]

Wysokość profilu	25
Szerokość całkowita	1102
Szerokość efektywna	1065
Grubość blachy	0,5-0,7
Długość arkusza	min. 1000 max. 8 000

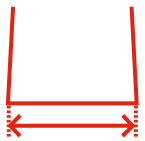


Zeskanuj kod
i dowiedz
się więcej!



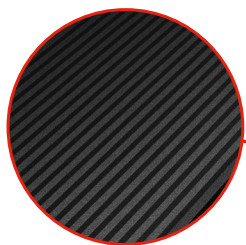
Zalety produktu

ZIPP posiada także wiele atutów wizualnych. Estetyka dachu zyskuje dzięki podwójnemu przetłoczeniu w kształcie, które imituje rąbek zatrzaskowy, minimalizując widoczność wkrętów. Z kolei BEND LOCK pozwala na montaż części okapowej bez używania wkrętów. Atrakcyjnie wyglądające przetłoczenie wzdłużne MICRO RIB minimalizuje dodatkowo efekt falowania panelu.



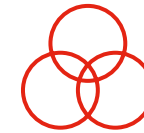
EKONOMICZNY SZEROKI PROFIL

Podwójna szerokość, w porównaniu do standardowych paneli dachowych, pozwala na optymalizację kosztów pokrycia dachowego.



PROFILOWANIE MICRO RIB

Mikroprofilowanie wzdłużne na całej powierzchni arkusza minimalizuje możliwość wystąpienia efektu falowania płaskiej części panelu.



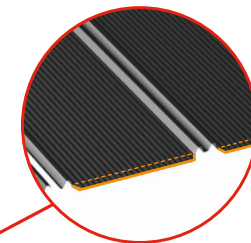
SZEROKA GAMA KOLORYSTYCZNA

Panele ZIPP występują w szerokiej gamie powłok i wersji kolorystycznych. Umożliwia to doskonałe dopasowanie do potrzeb konkretnego budynku.



SZYBKOŚĆ MONTAŻU

Kształt i zastosowane technologie panelu ZIPP zapewniają prosty i szybki montaż na dachu.



BEND LOCK

Specjalne podwinięcie panelu przy części okapowej dachu maskuje i zabezpiecza krawędź ciętą oraz eliminuje konieczność montowania wkrętów.



BLACHPROFIL 2® Sp. z o. o.

ul. Nadwiślańska 11/139
30-527 Kraków
NIP: 6762431701

+48 12 415 55 51
centrala@bp2.eu

bp2.eu

Zakłady produkcyjne:
Production plants:

Grojec, ul. Grojecka 39
32-566 Alwernia k/Krakowa

ul. Budowlanych 10
41-303 Dąbrowa Górnicza



facebook.com/blachprofil2



instagram.com/bp2_eu



linkedin.com/company/blachprofil-2



youtube.com/c/BLACHPROFIL2eu